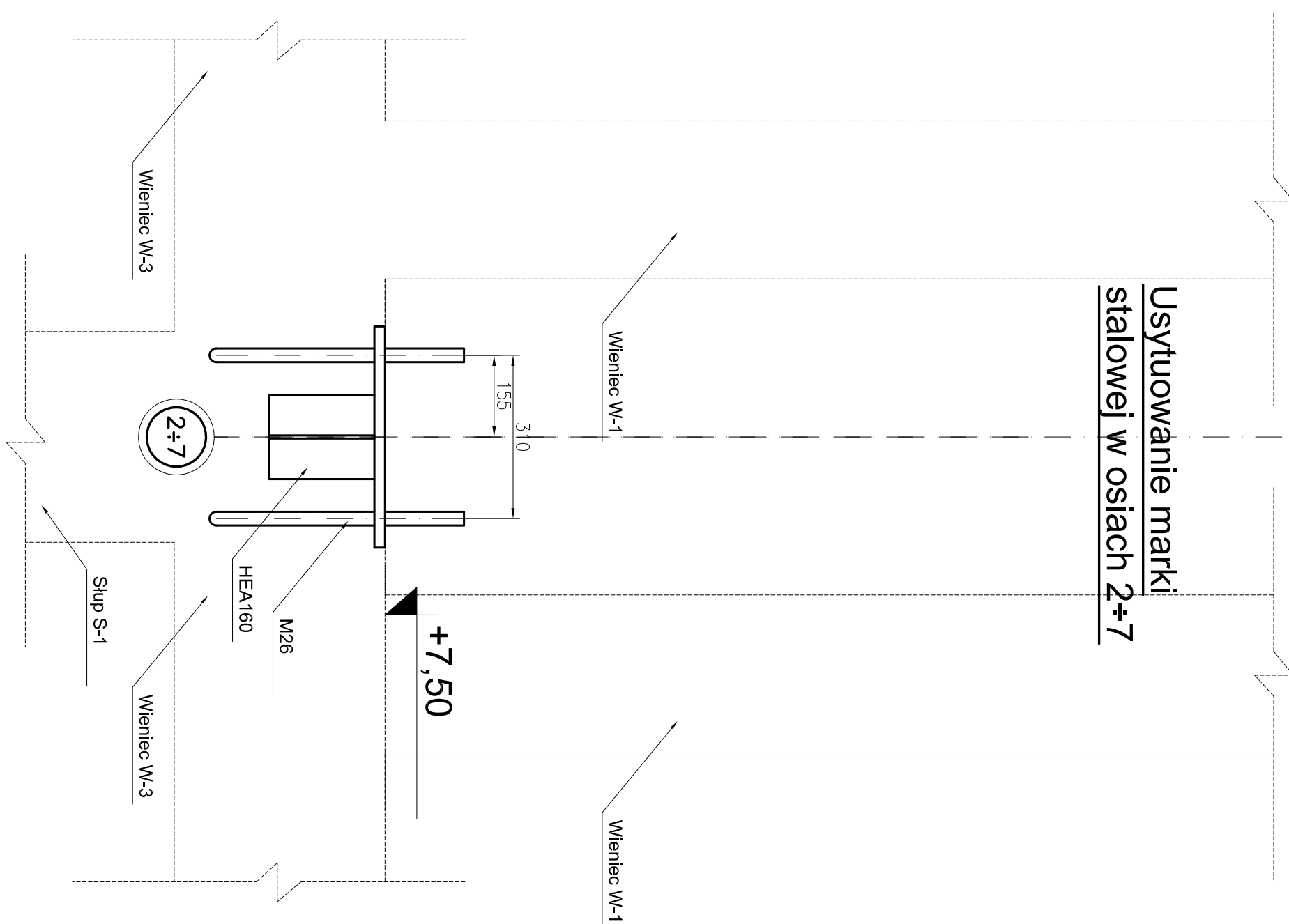
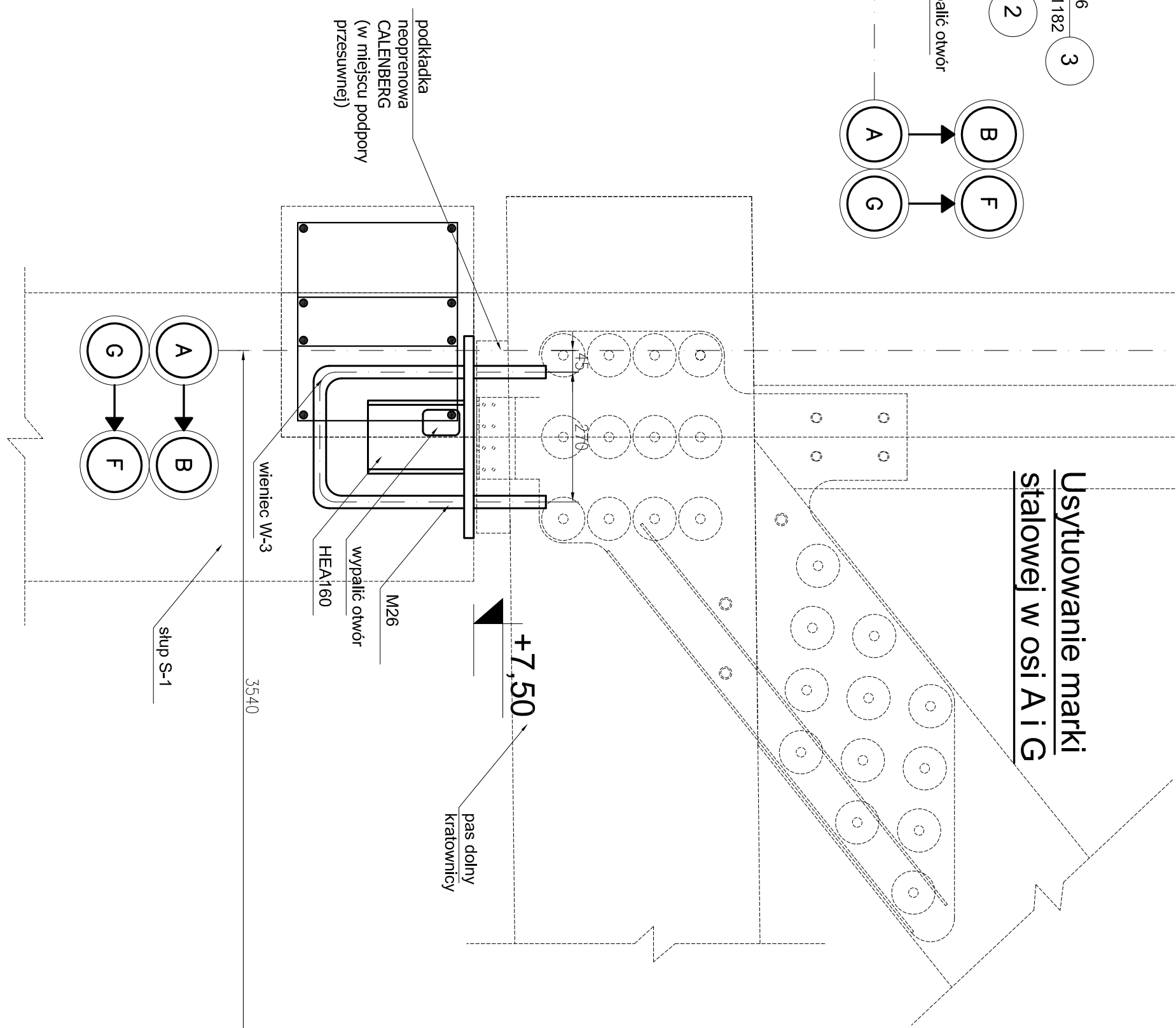
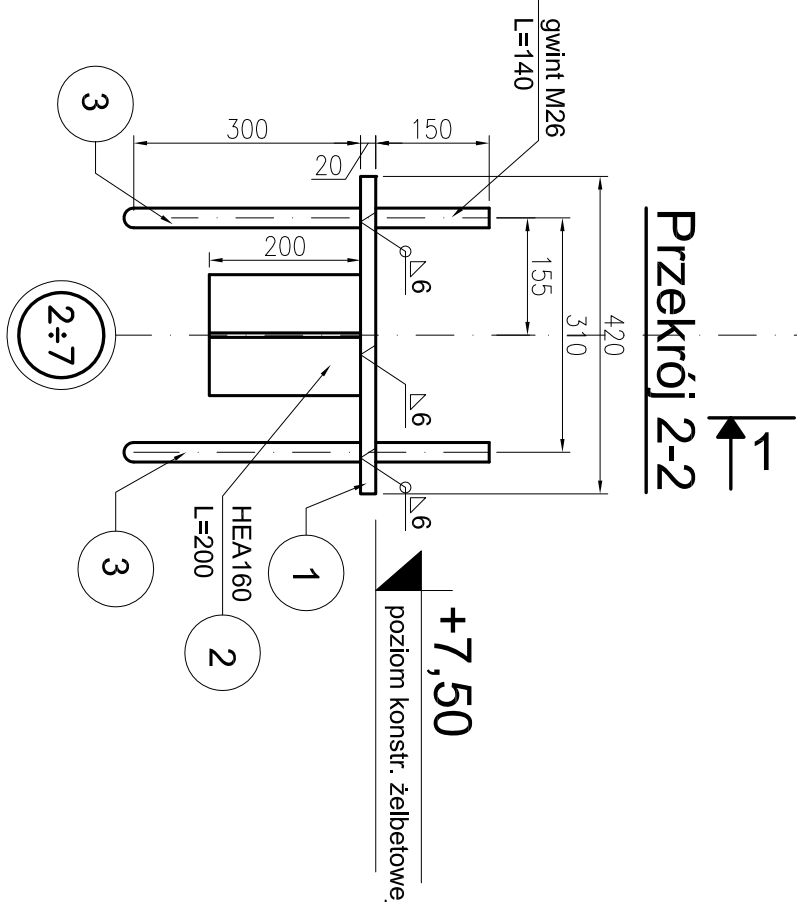
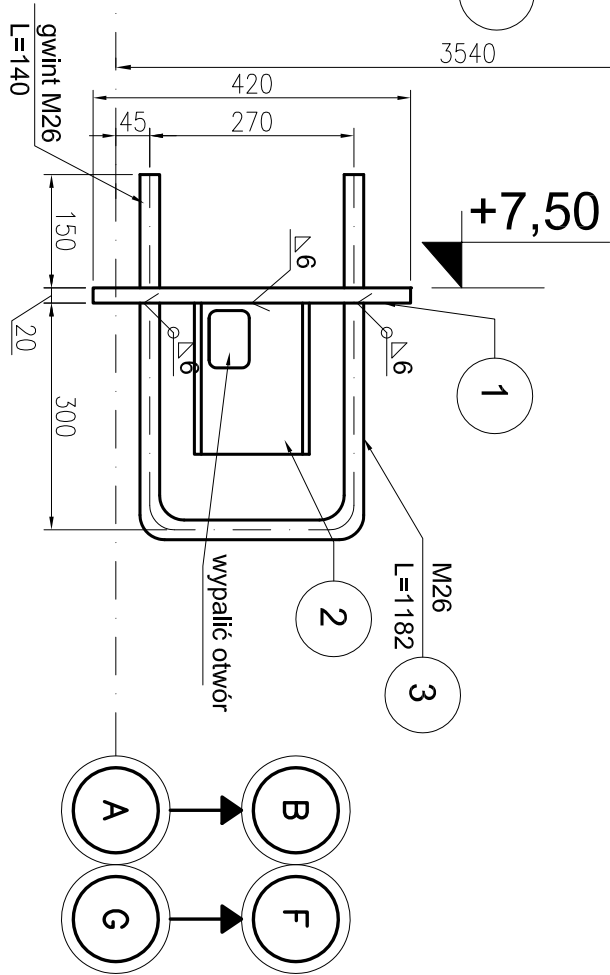
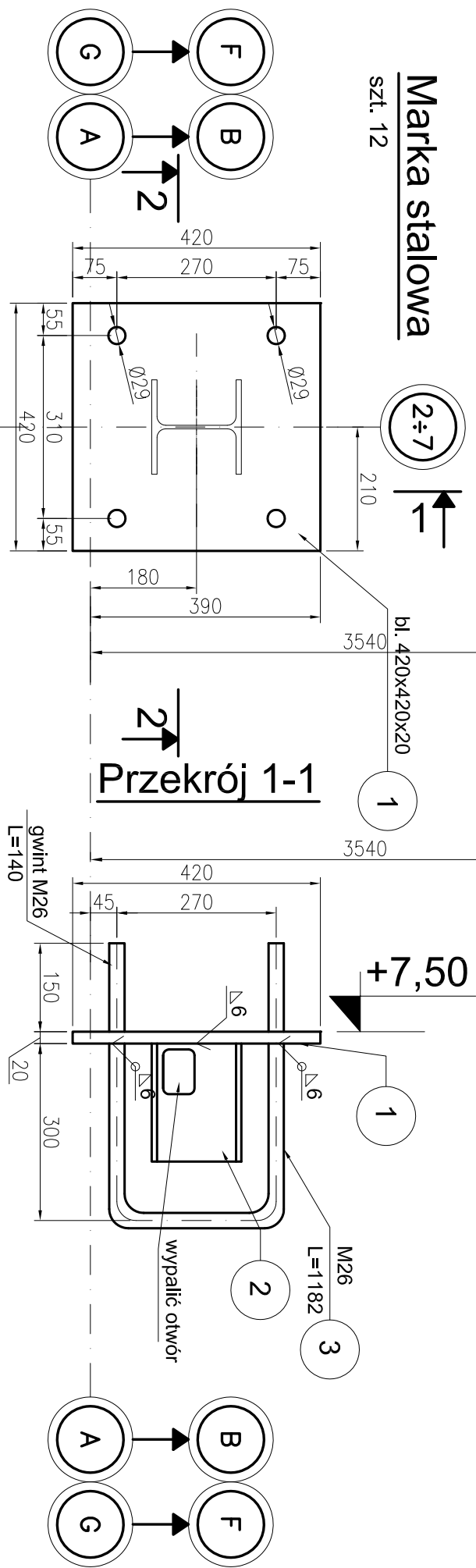


Przykładowe rozwiązanie sposobu oparcia kratownicy drewnianej na konstrukcji żelbetowej



UWAGI


1. Pozostałe wymiary sprawdzić z projekcjami białozwymi.
2. Wieszpiki wykonać z projektami białozwymi.
3. Jako kotwy zastosować M26 naginimowane na końcach.
4. Kotwy i kształtowniki zalapć w konstrukcji żelbetowej.
5. W kształtowniku HEA naświetlić otwory i przepieścić zbrojenia wieńca W-3.
6. Zabezpieczyć gwint marki w trakcie betonowania.
7. Na przygotowane marki nałożyć okładka podpórce kratownicy

Materialy:

stal - kotwy: 18G2

stal - blacha, kształtownik: St3S

wymiary, długości elementów w [mm]

 mp project mirosław pacek		MP PROJECT Mirosław Pacek ul. Bałtycka 134 30-149 KRAKÓW tel.: + 48 12 6618235 fax.: + 48 12 6618236 email: biuro@mpproject.pl	
Nazwa inwestycji:	HALA WIDOWISKOWO - SPORTOWA 36,0 x 44,0		
Inwestor:			
Adres inwestycji:			
Branża:	KONSTRUKCJE		
Faza:	PROJEKT BUDOWLANY		
Projektant adaptacji:	Data adaptacji:		
Sprawdzający adaptacji:			
Autor projektu typowego:	mgr inż. ROBERT KOCWA do projektowania bez ograniczeń w specjalności konstrukcyjno - budowlanej	NR UPR. 17/2001	Data projektu typowego: LIPIEC 2009
Weryfikator projektu typowego:	mgr inż. MIROSLAW PACEK do projektowania bez ograniczeń w specjalności konstrukcyjno - budowlanej	NR UPR. 36/98	
Opracowanie projektu typowego:	mgr inż. AGNIESZKA JABLONSKA mgr inż. ANNA KARP		
Nazwa rysunku:	SPÓSÓB OPARCIA KRATOWNICY NA KONSTRUKCJI ŻELBETOWEJ		Skala: 1:100
			Numer rysunku: K-13