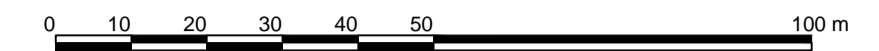




MIEJSCOWY PLAN ZAGOSPODAROWANIA PRZESTRZENNEGO DLA CZĘŚCI MIASTA TŁUSZCZA

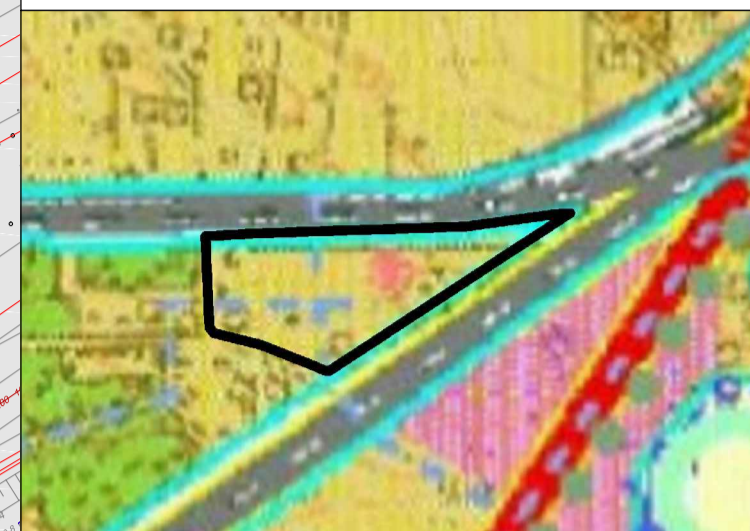
RYSunEK PLANU

SKALA 1:1000

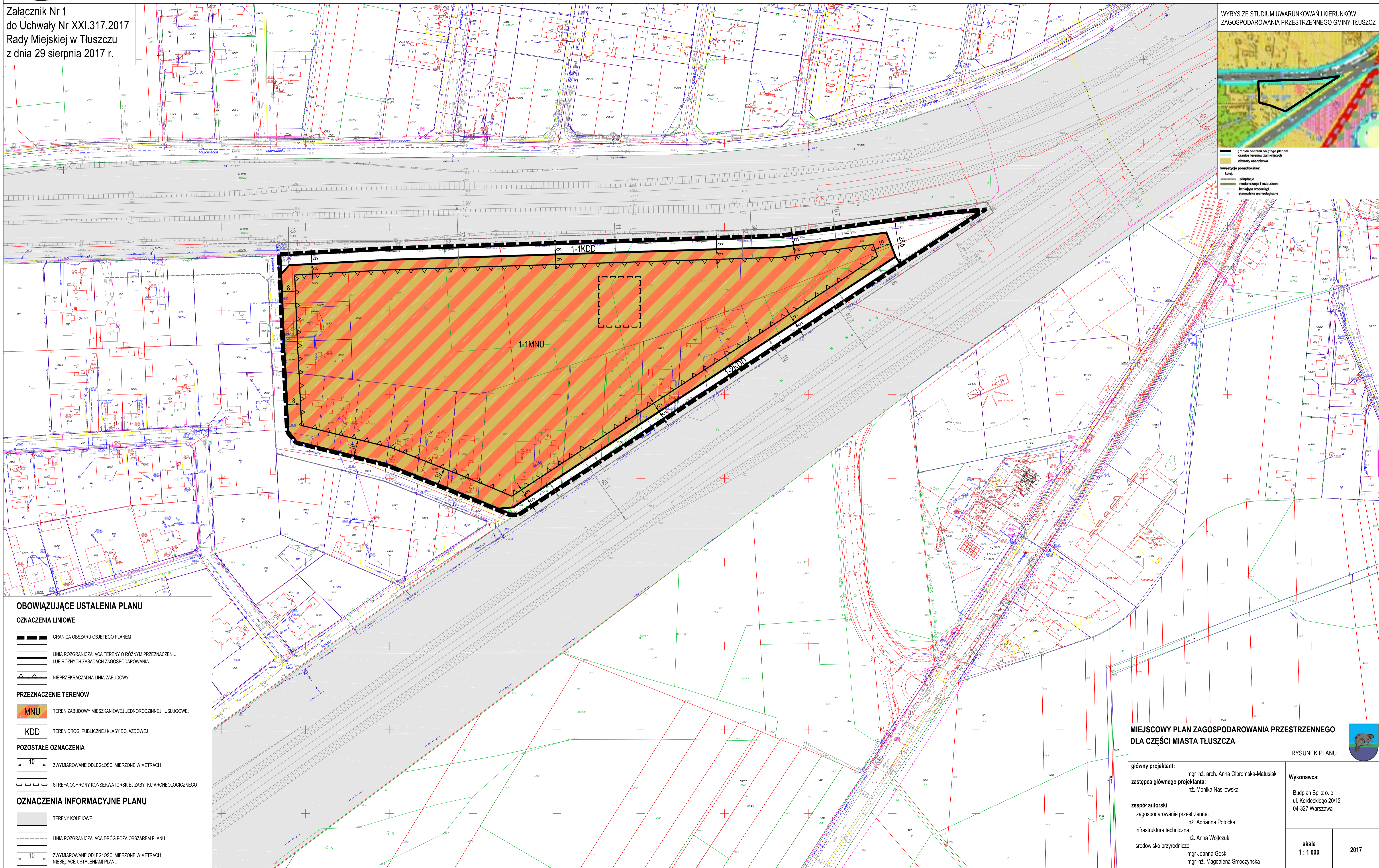


Załącznik Nr 1
do Uchwały Nr XXI.317.2017
Rady Miejskiej w Tłuszczu
z dnia 29 sierpnia 2017 r.

WYRYS ZE STUDIUM UWARUNKOWAŃ I KIERUNKÓW
ZAGOSPODAROWANIA PRZESTRZENNEGO GMINY TŁUSZCZA



granica obszaru objętego planem
 granica terenu zamieszkałego
 obszary osiedlenia
 inwestycje ponadkwalifikacyjne
 kategorie:
 adaptacja
 modernizacja i rozbudowa
 istniejąca wznosząca
 stanowiąca archeologicznie



OBOWIĄZUJĄCE USTALENIA PLANU

OZNACZENIA LINIOWE

- GRANICA OBSZARU OBJĘTEGO PLANEM
- LINIA ROZGRANICZAJĄCA TERENY O RÓŻNYM PRZEZNACZENIU LUB RÓŻNYCH ZASADACH ZAGOSPODAROWANIA
- NIEPRZEKRACZALNA LINIA ZABUDOWY

PRZEZNACZENIE TERENÓW

- MNU TEREN ZABUDOWY MIESZKANIOWEJ JEDNORODZINNEJ I USŁUGOWEJ
- KDD TEREN DROGI PUBLICZNEJ KLASY DOJAZDOWEJ

POZOSTAŁE OZNACZENIA

- ZWYMIAROWANE ODLEGŁOŚCI MIERZONE W METRACH
- STREFA OCHRONY KONSERWATORSKIEJ ZABYTKU ARCHEOLOGICZNEGO

OZNACZENIA INFORMACYJNE PLANU

- TERENY KOLEJOWE
- LINIA ROZGRANICZAJĄCA DRÓG POZA OBSZAREM PLANU
- ZWYMIAROWANE ODLEGŁOŚCI MIERZONE W METRACH NIEBĘDĄCE USTALENIAMI PLANU

MIEJSCOWY PLAN ZAGOSPODAROWANIA PRZESTRZENNEGO DLA CZĘŚCI MIASTA TŁUSZCZA

RYSunEK PLANU

główny projektant: mgr inż. arch. Anna Olbromska-Matusiak
 zastępca głównego projektanta: inż. Monika Nasilowska

zespół autorski:
 zagospodarowanie przestrzenne: inż. Adrianna Polocka
 infrastruktura techniczna: inż. Anna Wojtczuk
 środowisko przyrodnicze: mgr Joanna Gosk
 mgr inż. Magdalena Smoczyńska

Wykonawca:

Budplan Sp. z o.o.
 ul. Kordeckiego 20/12
 04-327 Warszawa

skala
1 : 1 000

2017