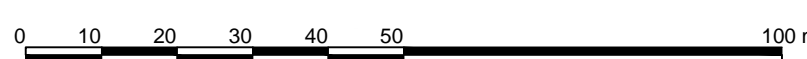




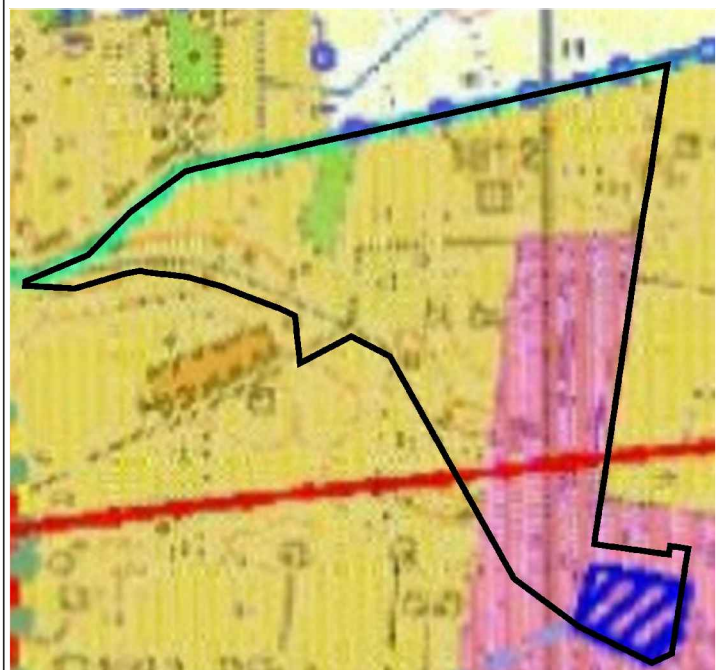
# MIEJSCOWY PLAN ZAGOSPODAROWANIA PRZESTRZENNEGO DLA CZĘŚCI MIASTA TŁUSZCZA

RYSunEK PLANU

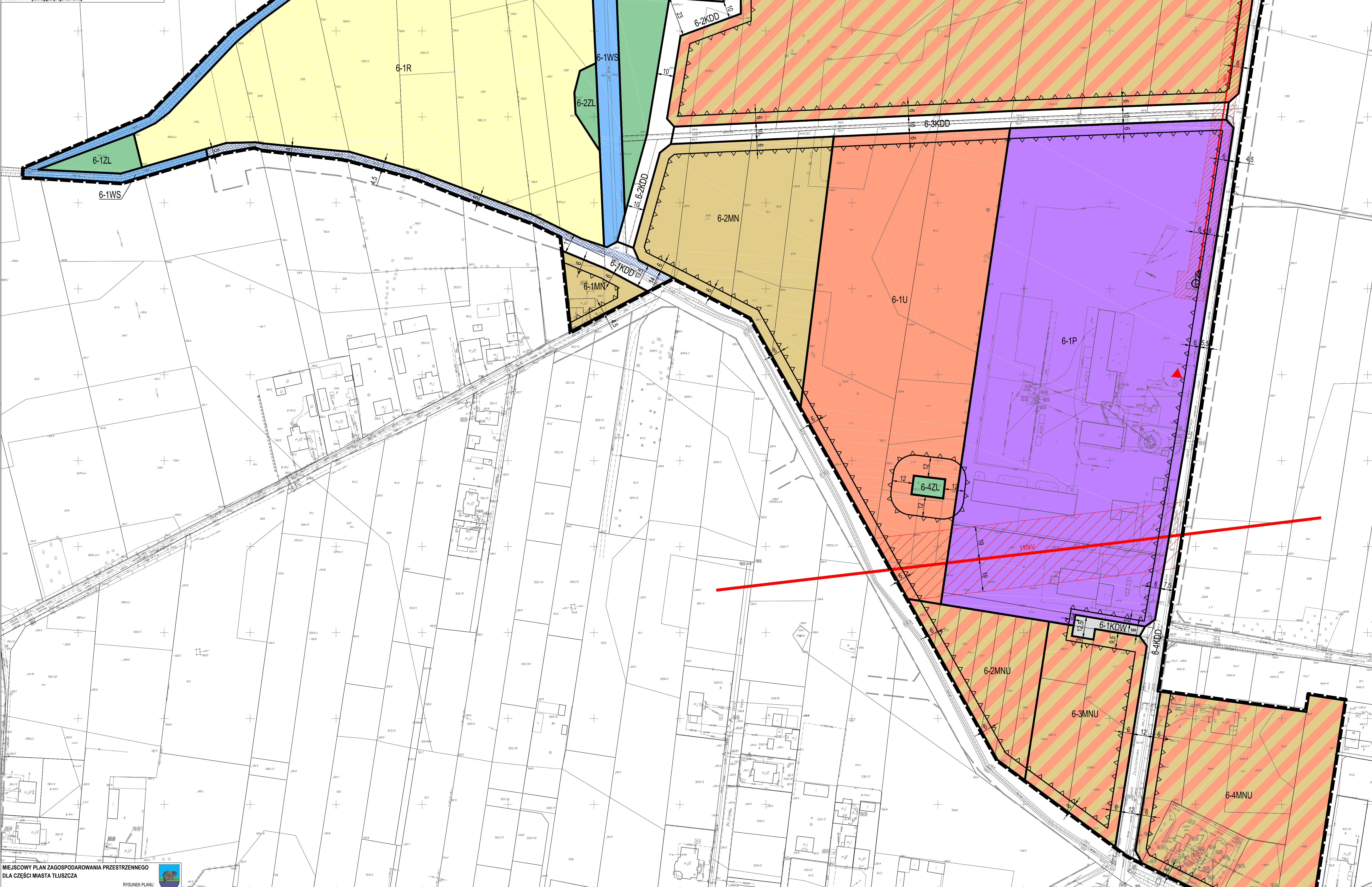


Załącznik Nr 4  
do Uchwały Nr...  
Rady Miejskiej w Tłuszczu  
z dnia...

WYRYS ZE STUDIUM UWARUNKOWAŃ I KIERUNKÓW  
ZAGOSPODAROWANIA PRZESTRZENNEGO GMINY TŁUSZCZ



- granicz obszaru objętego planem
- obszary osiedlowe
- obszary aktywizacji gospodarczej
- tereny rolnicze
- linia 110 kV
- obszary zorganizowanej obsługi wod.-kan.
- wody powierzchniowe
- oczyszczalnia ścieków
- stacja przepompowni



MIEJSCOWY PLAN ZAGOSPODAROWANIA PRZESTRZENNEGO  
DLA CZĘŚCI MIASTA TŁUSZCZA

główny projektant: mgr inż. arch. Anna Otrębska-Matusiak  
zastępca głównego projektanta: inż. Monika Nalaska  
zespół autorów:  
zagospodarowanie przestrzenne: inż. Adrianna Potocka  
infrastruktura techniczna: inż. Anna Wajtczuk  
środowisko przyrodnicze: mgr Joanna Górk  
mgr inż. Magdalena Smoczyńska

Wykonawca:  
BiuroIn Sp. z o.o.  
ul. Krotkiego 20/22  
04-327 Warszawa

skala: 1:1 000  
2017