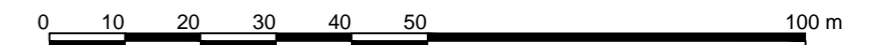




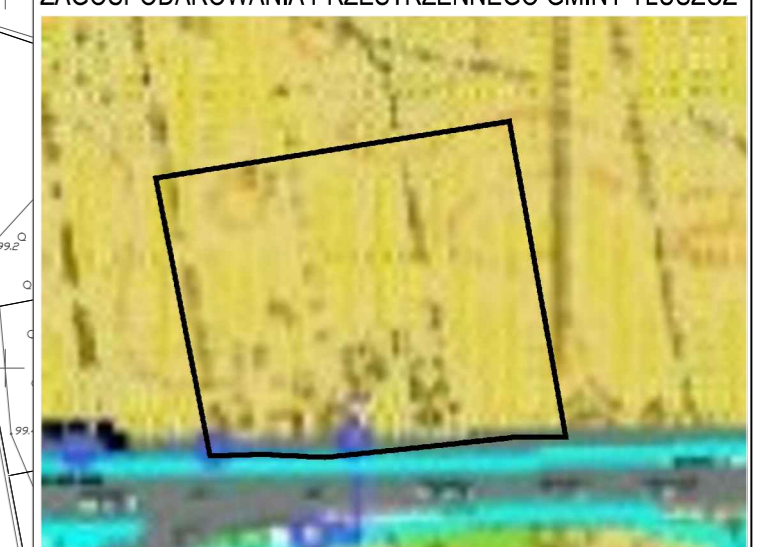
MIEJSCOWY PLAN ZAGOSPODAROWANIA PRZESTRZENNEGO DLA CZĘŚCI MIASTA TŁUSZCZA

RYSUNEK PLANU



Załącznik Nr 1
do Uchwały Nr
Rady Miejskiej w Tłuszczu
z dnia

WYRYS ZE STUDIUM UWARUNKOWAŃ I KIERUNKÓW
ZAGOSPODAROWANIA PRZESTRZENNEGO GMINY TŁUSZCZ



- granica obszaru objętego planem
- obszary osadnictwa
- granice terenów zamkniętych
- koleje
- adaptacja
- obszary zorganizowanej obsługi wod.-kan.



MIEJSCOWY PLAN ZAGOSPODAROWANIA PRZESTRZENNEGO
DLA CZĘŚCI MIASTA TŁUSZCZA

RYSUNEK PLANU

główny projektant:
mgr inż. arch. Anna Olbomska-Matusiak

zastępca głównego projektanta:
inż. Monika Nasilowska

zespół autorski:
zagospodarowanie przestrzenne:
inż. Adrianna Potocka
infrastruktura techniczna:
inż. Anna Wojtczuk
środowisko przyrodnicze:
mgr Joanna Gosk
mgr inż. Magdalena Smoczyńska

Wykonawca:
Budplan Sp. z o. o.
ul. Kordeckiego 20/12
04-327 Warszawa

skala
1 : 1 000

2017