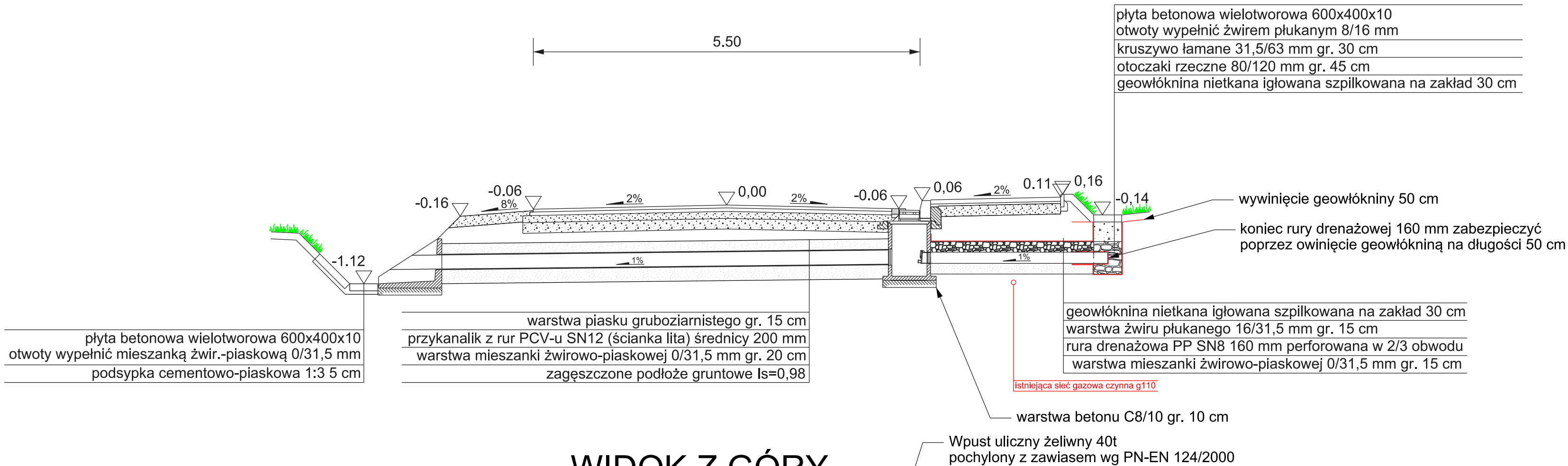
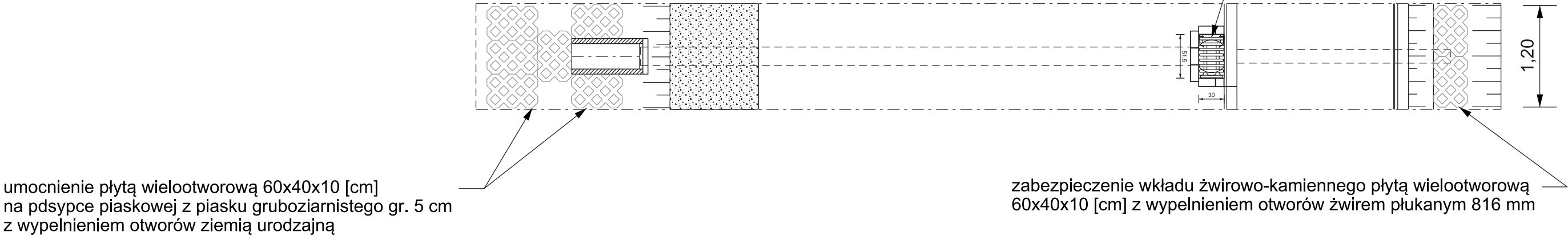


PRZEKRÓJ NORMALNY PRZEZ PRZYKANALIK I DREN



WIDOK Z GÓRY



<b>"JULTREX"</b> inż. Adam Rosiński 05-240 Tłuszcz ul. Długa 61			
KONTRAKT	Operat wodnoprawny na przebudowę urządzeń wodnych w pasie drogi gminnej ulica Spacerowa w Postoliskach gmina Tłuszcz, powiat wołomiński		
Temat rys.	Przekrój normalny Przykanaliki PVC-u 200 mm oraz dren PP 160 mm	Skala 1:50	
		Data: 03.2016	Nr Rys. 3
Opracowujący:	inż. Adam Rosiński		Str. 15